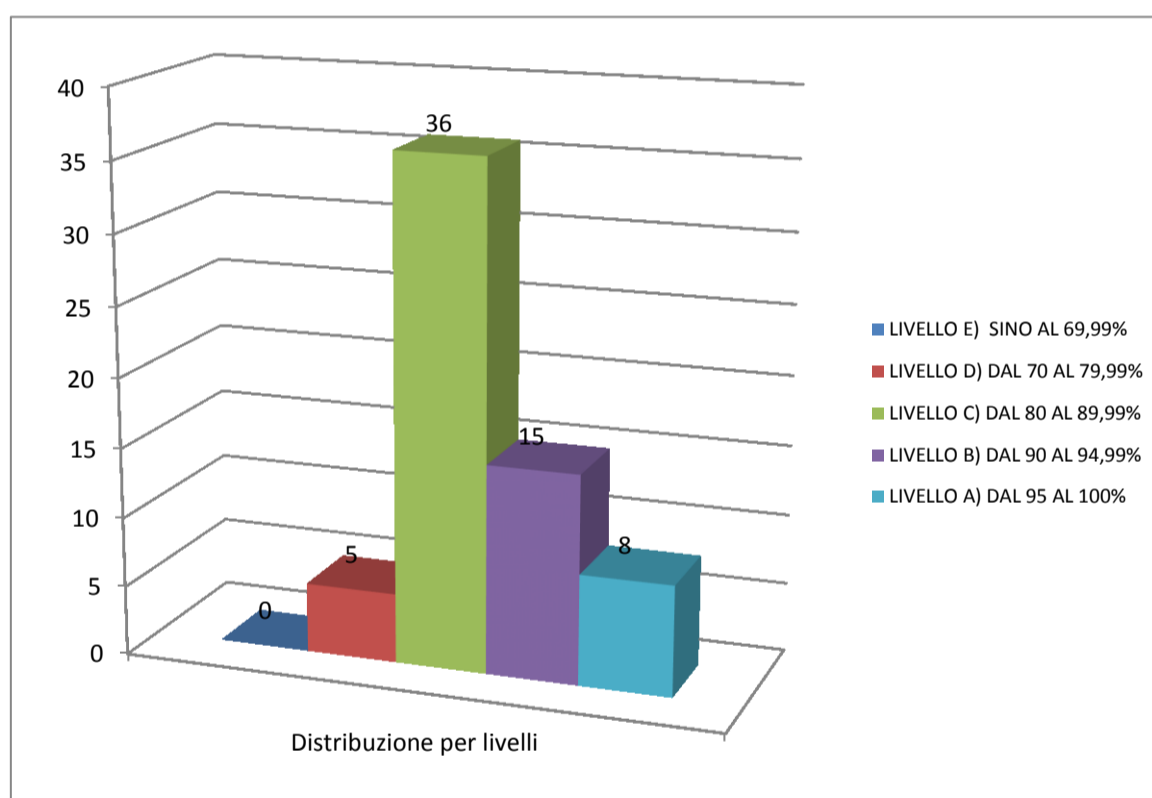


SETTORE DI RIFERIMENTO	LIVELLO E)	LIVELLO D)	LIVELLO C)	LIVELLO B)	LIVELLO A)
	SINO AL 69,99%	DAL 70 AL 79,99%	DAL 80 AL 89,99%	DAL 90 AL 94,99%	DAL 95 AL 100%
Affari generali	0	0	19	6	1
Pianificazione e gestione delle risorse	0	1	4	2	1
Polizia locale	0	2	1	1	0
Programmazione e sviluppo del territorio	0	0	3	1	1
Servizi alla persona	0	0	2	4	2
Servizi e qualità per il territorio	0	1	3	0	3
Urbanistica, edilizia ed attività produttive	0	1	4	1	0
<b>totale</b>	<b>0</b>	<b>5</b>	<b>36</b>	<b>15</b>	<b>8</b>

#### Distribuzione dei dipendenti per livello di valutazione



#### VALUTAZIONE DEL PERSONALE DEI LIVELLI

Ai sensi del vigente sistema integrato di valutazione la valutazione del personale dei livelli è articolata in due parti, una prima parte riferita alla valutazione del comportamento del dipendente nel concorso al raggiungimento al Piano della performance riferite agli obiettivi nei quali è coinvolto e una seconda parte riferita ai comportamenti organizzativi e alle competenze espresse; ogni parte nel suo insieme determina il 50% del risultato (peso).

#### VALUTAZIONE FINALE DELLE PERFORMANCE INDIVIDUALI DEL PERSONALE

Ai sensi del vigente sistema integrato di valutazione:

Il livello E corrisponde a valutazioni inferiori alla dimensione dell'adeguatezza pari al 70%.

Il livello D rappresenta la dimensione della prestazione adeguata: l'ingresso in tale livello è associato a valutazioni maggiori o uguali al 70% e fino a 79,99%.

Il livello C è associato a valutazioni comprese tra 80% e 89,99%.

Il livello B è associato a valutazioni comprese tra 90% e 94,99%.

Il livello A rappresenta il livello di merito alto: l'ingresso in tale livello è associato a valutazioni maggiori o uguali al 95%.

#### LIQUIDAZIONE RISORSE PER INCENTIVARE LA PRODUTTIVITÀ ED IL MIGLIORAMENTO DEI SERVIZI

In base ai punteggi di valutazione assegnati, ai sensi dell'art. 17, comma 2, lett. a) del CCNL 1/4/1999 sono erogati i seguenti importi di produttività per premialità, come da griglia dei risultati agli atti dell'ufficio personale: euro 35.610,86, produttività per l'attuazione del piano delle performance anno 2016